

## Material de gestió del projecte per a empreses

Tipus: [1]

Autor: [Doñate Izquierdo, Aitor](#) [2]

Modificació: Publicat per [Aitor Doñate Izquierdo](#) [2] el 22/11/2019 - 13:20 | Última modificació: 02/04/2020 - 10:37

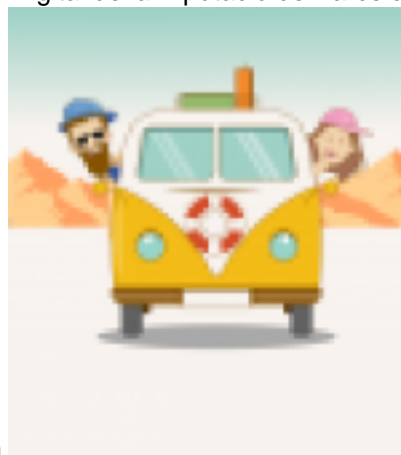
[3 adjunts](#) [3]



**SeTDIBA**  
Serveis de Transformació Digital

### **MATERIAL NECESSARI PER AL VIATGE SeTDIBA:**

Aquest material està pensat per facilitar l'aplicació del model SeTDIBA a les empreses que col·laboren (en virtut de l'acord marc per a la implantació de SeTDIBA) amb el Gabinet d'Innovació Digital de la Diputació de Barcelona en



el desplegament de l'administració electrònica a la província de Barcelona.

El material s'estructura en funció de les sessions de desplegament del model SeTDIBA:

[Sessió 1 - Presentació](#) [4]



Sessió grupal de presentació del model SeTDIBA. S'explica el model, les principals implicacions del canvi per a la organització i com es procedirà al desplegament del projecte. S'aprofita la sessió per identificar agents, copsar les expectatives i començar a contrastar diferents aspectes tecnològics que condicionen el desplegament de la solució.

#### [Sessió 2 - Diagnosi](#) [5]

Sessió d'anàlisi de l'organització i del compliment dels diferents requisits tecnològics que es realitza a les dependències de l'ens local. La sessió ha de recollir tota una sèrie d'informació estructurada que ha de permetre el desplegament de la metodologia i les eines a un ens local en concret.

#### [Sessió 3 - Metodologia](#) [6]

Formació grupal certificada per la Direcció de Formació de al Diputació de Barcelona entorn la metodologia eSET aplicada a SeTDIBA. Es tracten les principals implicacions organitzatives que viurà l'organització en el desplegament del model SeTDIBA.

#### [Sessió 4 - Registre i tercers](#) [7]

Sessió de formació grupal on s'expliquen els procediments estandard vinculats a l'aplicació de registre i de tercers. CAI programar la formació en alguna sala capacitada amb ordinadors i projector.

#### [Sessió 5 - Arrencada del registre](#) [8]

Sessió pràctica a les instal·lacions de l'ens local per tal de posar en marxa ACCEDE. Es treballa directament sobre l'entorn de producció, amb dades reals, i emprant els ordinadors dels treballadors que realitzen tasques de registre.

#### [Sessions 6, 7 i 9 - Gestor d'expedients](#) [9]

Sessions grupals de formació on s'expliquen els procediments estandard vinculats a l'aplicació de gestió d'expedients. Cal programar la formació en alguna sala capacitada amb ordinadors i projector. La tercera sessió formativa, la número 9, és opcional i es programa en funció de les mancanxes conceptuals observades en la sessió 8 (de posada en marxa del gestor d'expedients).

#### [Sessió 8 - Arrencada del gestor d'expedients i formació dels electes](#) [10]

Sessió pràctica a les instal·lacions de l'ens local i amb la presència de l'arxiver, per tal de posar en marxa el gestor d'expedients. Es treballa directament sobre l'entorn de producció, amb dades reals, i emprant els ordinadors dels treballadors de l'ens.

#### [Sessió 12 - Tancament](#) [11]\_[11]

Sessió grupal de tancament de la implementació del projecte SeTDIBA. Es presenten els resultats dels indicadors de seguiment del projecte i es fan recomanacions per reorientar la metodologia organitzativa emprada, si s'escau.

### **Documents de suport**

- [Manual del gestor d'expedients de Diputació de Barcelona](#). [12]
- [Llistat ens locals amb implantació Registre Exprés](#) [13]
- Entorns formació (document adjunt - només per a Consultors SeTDIBA)
- Procediment gestió projecte SeTDIBA (document adjunt - només per a Consultors SeTDIBA)



- Estructura carpetes Nova Etapa (arxiu adjunt)

**Categories:** Material per empreses

**Etiquetes:** Empreses

**Etiquetes:** proveïdors

**Etiquetes:** gestió del projecte

Adjunt

Mida

[instr\\_nou\\_entorn\\_formacio\\_21022020.pdf](#) [14]

148.22 KB

[nova\\_etapa.zip](#) [15]

20.21 KB

[instr\\_procediment\\_consultors\\_externs\\_02042020.pdf](#)

72.28 KB

[16]

- [17]

**URL d'origen:** <https://setdiba.diba.cat/wiki/material-de-gestio-del-projecte-per-empreses>

**Enllaços:**

[1] <https://setdiba.diba.cat/>

[2] <https://setdiba.diba.cat/members/donateia>

[3] <https://setdiba.diba.cat/wiki/material-de-gestio-del-projecte-per-empreses>

[4] <https://setdiba.diba.cat/documents/s1-sessio-de-presentacio>

[5] <https://setdiba.diba.cat/documents/s2-sessio-de-diagnosi>

[6] <https://setdiba.diba.cat/documents/s3-sessio-de-metodologia>

[7] <https://setdiba.diba.cat/documents/sessio-4-registre-tercers>

[8] <https://setdiba.diba.cat/documents/sessio-5-arrencada-del-registre>

[9] <https://setdiba.diba.cat/documents/sessions-6-7-9-gestor-dexpedients>

[10] <https://setdiba.diba.cat/documents/sessio-8-arrencada-del-gestor-dexpedients-formacio-dels-electes>

[11] <https://setdiba.diba.cat/documents/sessio-12-tancament-implementacio-projecte-setdiba>

[12] <https://setdiba.diba.cat/documents/seguiment-del-projecte>

[13] <https://setdiba.diba.cat/documents/llistat-ens-locales-registre-expres-implantat>

[14] [https://setdiba.diba.cat/sites/setdiba.diba.cat/files/instr\\_nou\\_entorn\\_formacio\\_21022020.pdf](https://setdiba.diba.cat/sites/setdiba.diba.cat/files/instr_nou_entorn_formacio_21022020.pdf)

[15] [https://setdiba.diba.cat/sites/setdiba.diba.cat/files/nova\\_etapa.zip](https://setdiba.diba.cat/sites/setdiba.diba.cat/files/nova_etapa.zip)

[16] [https://setdiba.diba.cat/sites/setdiba.diba.cat/files/instr\\_procediment\\_consultors\\_externs\\_02042020.pdf](https://setdiba.diba.cat/sites/setdiba.diba.cat/files/instr_procediment_consultors_externs_02042020.pdf)

[17] <https://setdiba.diba.cat/node/253>