

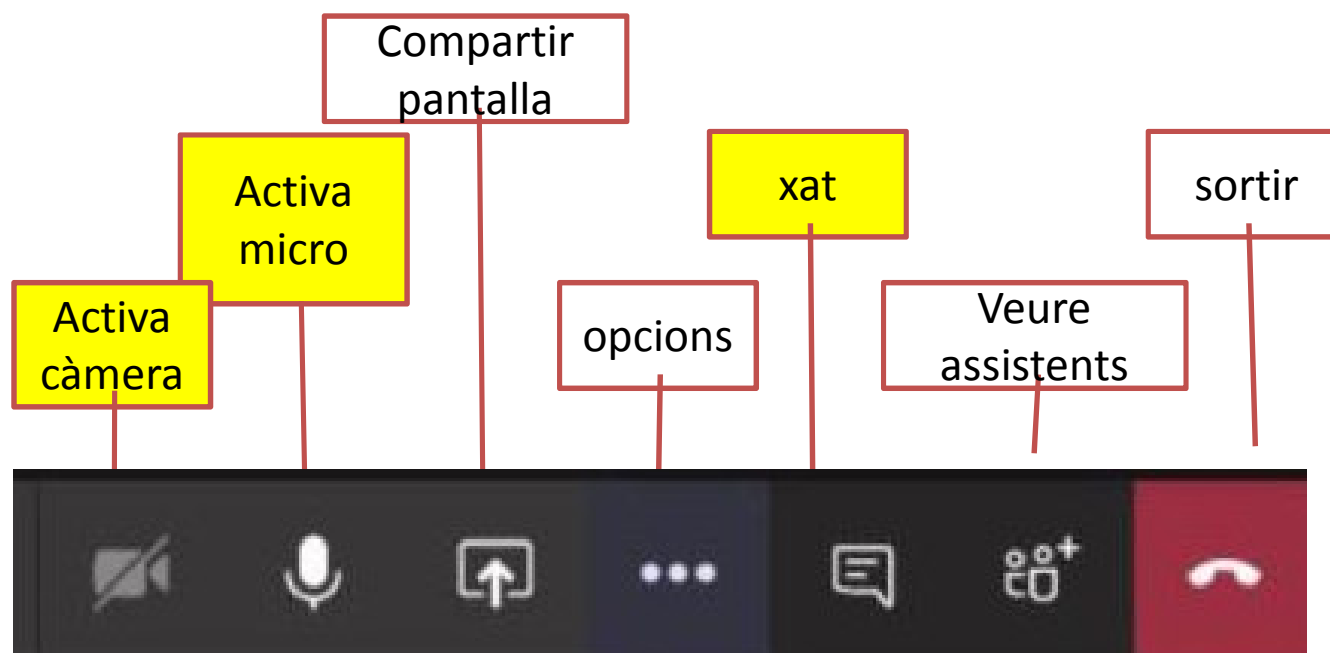
Per seguir aquesta sessió

Silenciem els micròfons durant l'exposició

Aquesta sessió s'enregistrarà durant l'exposició del ponent

Es pot participar:

- **Micròfon en el torn de dubtes**
- **Xat durant tota la sessió**



Migració de dades des de Gestiona





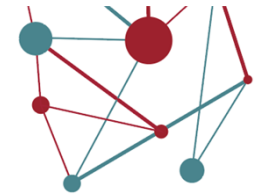
Objectius de la sessió

- En què consisteix SeTDIBA?
- Com són les eines SeTDIBA?
- Com es farà la migració?
- Que cal que faci l'ajuntament?
- Quin és el calendari previst?
- Què he de fer si prefereixo continuar amb el meu proveïdor habitual?



1. En què consisteix?

Què és SeTDIBA?



És el conjunt de **serveis de transformació digital** que ofereix la Diputació i que inclou:

e-SET

Implantació del **model de treball** eSET.



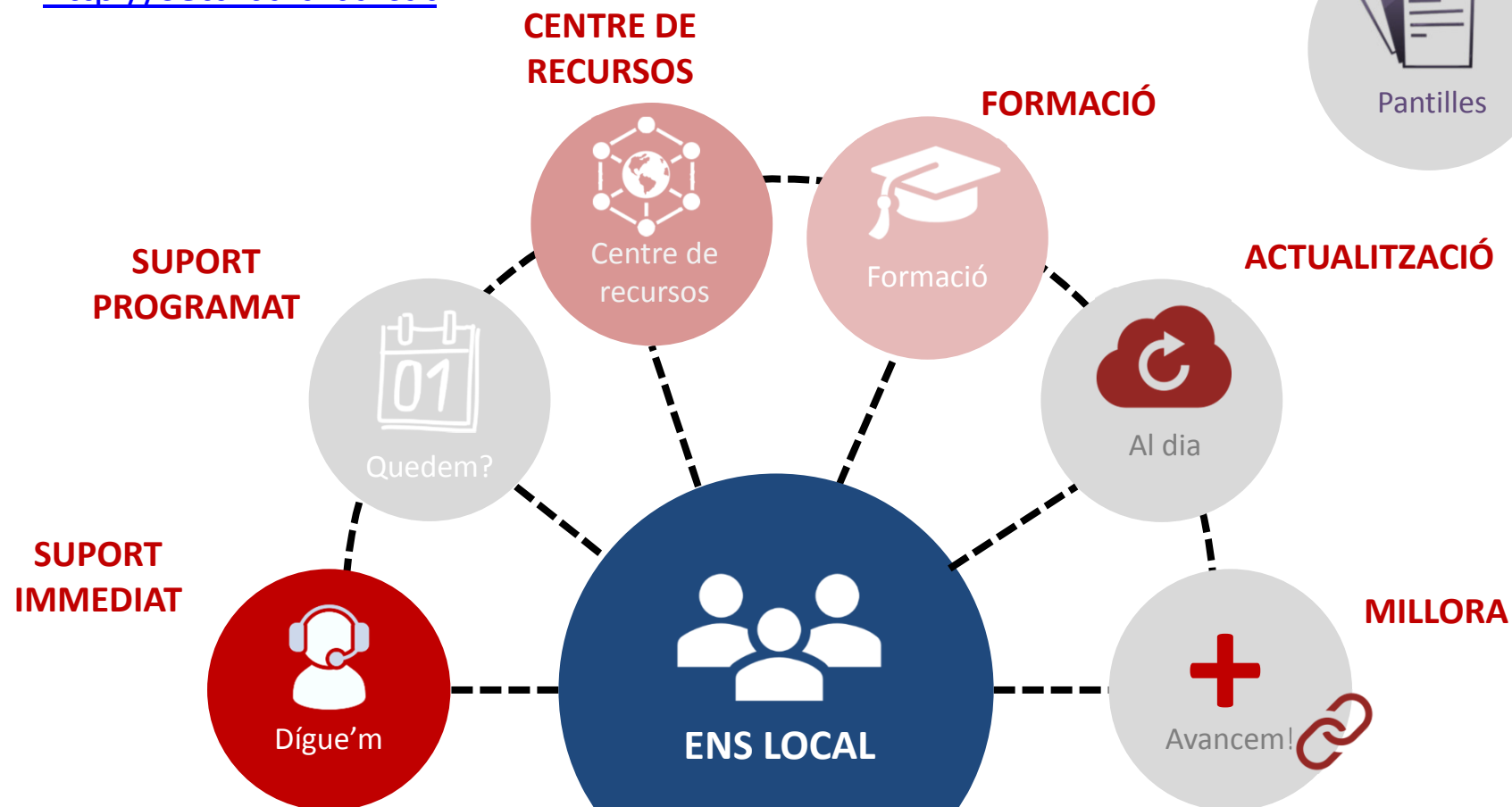
Implantació de les **eines** que donen suport al model: registre i gestor d'expedients i integració amb la resta de serveis i sistemes que ofereix la Diputació i AOC: e-notum, e-tauler, seu-e i i-arxiu.



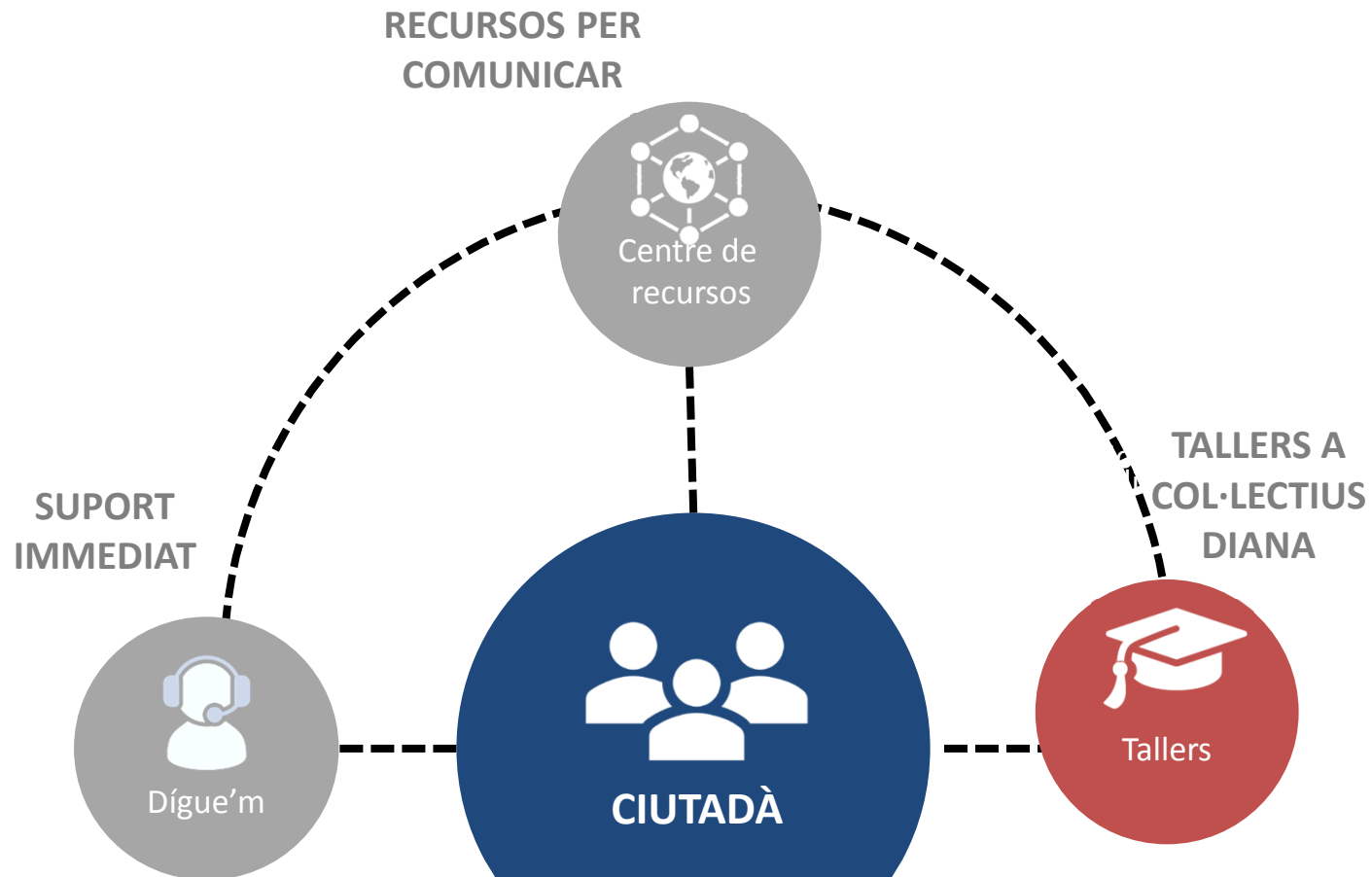
Els serveis de **suport permanent** als ajuntaments, tant en la part funcional com en temes d'administració digital.

Pla de Serveis de Manteniment SeTDIBA

Comunitat Virtual:
<http://setdiba.diba.cat>



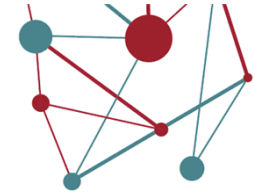
Pla de Serveis de Manteniment SeTDIBA – vessant ciutadania





2. Com són l'eines SeTDIBA

Com són les eines SeTDIBA?



- Eina de registre: Accede
- Eina de gestor d'expedients: Firmadoc
- Integrat amb:
 - Eines AOC:
 - eTRAM
 - EACAT
 - eNOTUM
 - eTAULER
 - eFACT
 - Pendants: Via Oberta, iArxiu

- Eines diba:
 - SICALWIN
 - S'està treballant en Padró,
 - GIA

Però...

- No disposa del modelari documental
- No disposa del modul d'òrgans col·legiats

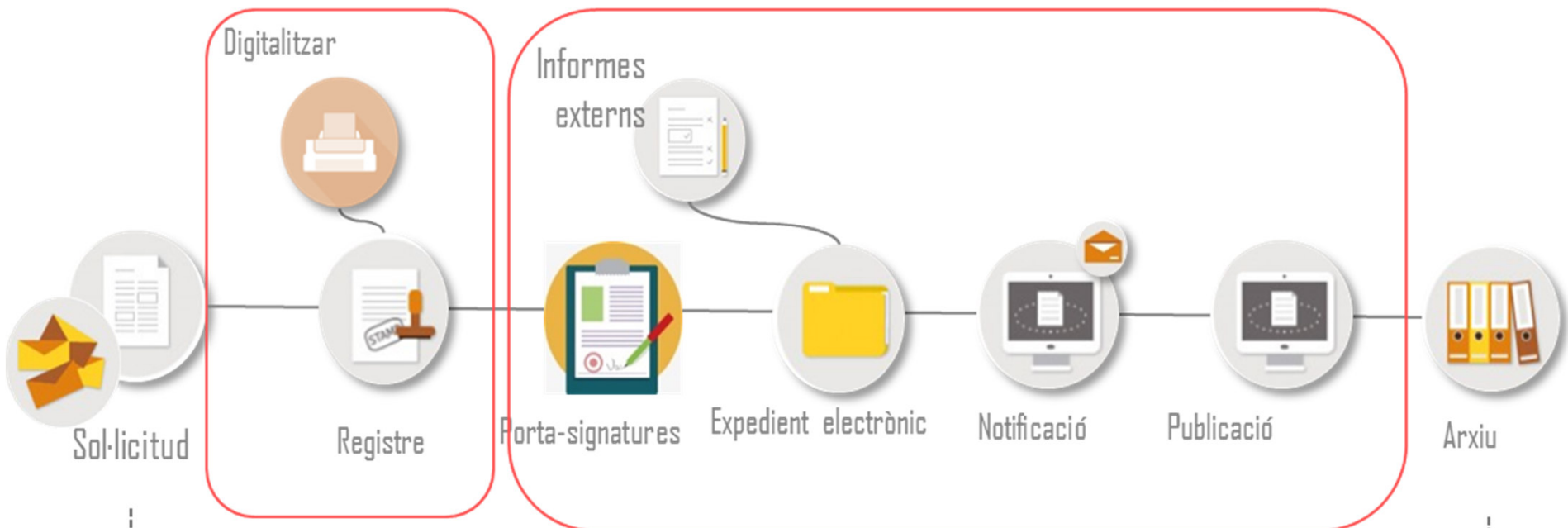


Les eines



ACCEDE 
aytos

FIRMADOC 
aytos



SEU-e
EACAT ><
e-TRAM

e.FACT
e-NOTUM

Padró



e-NOTUM

Gestió
comptable



putació
rcelona

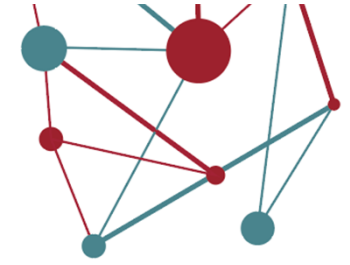
e-TAULER 

Carpeta ciutadana
PENDENT

iARXIU

Gestió arxiu
PENDENT





demo

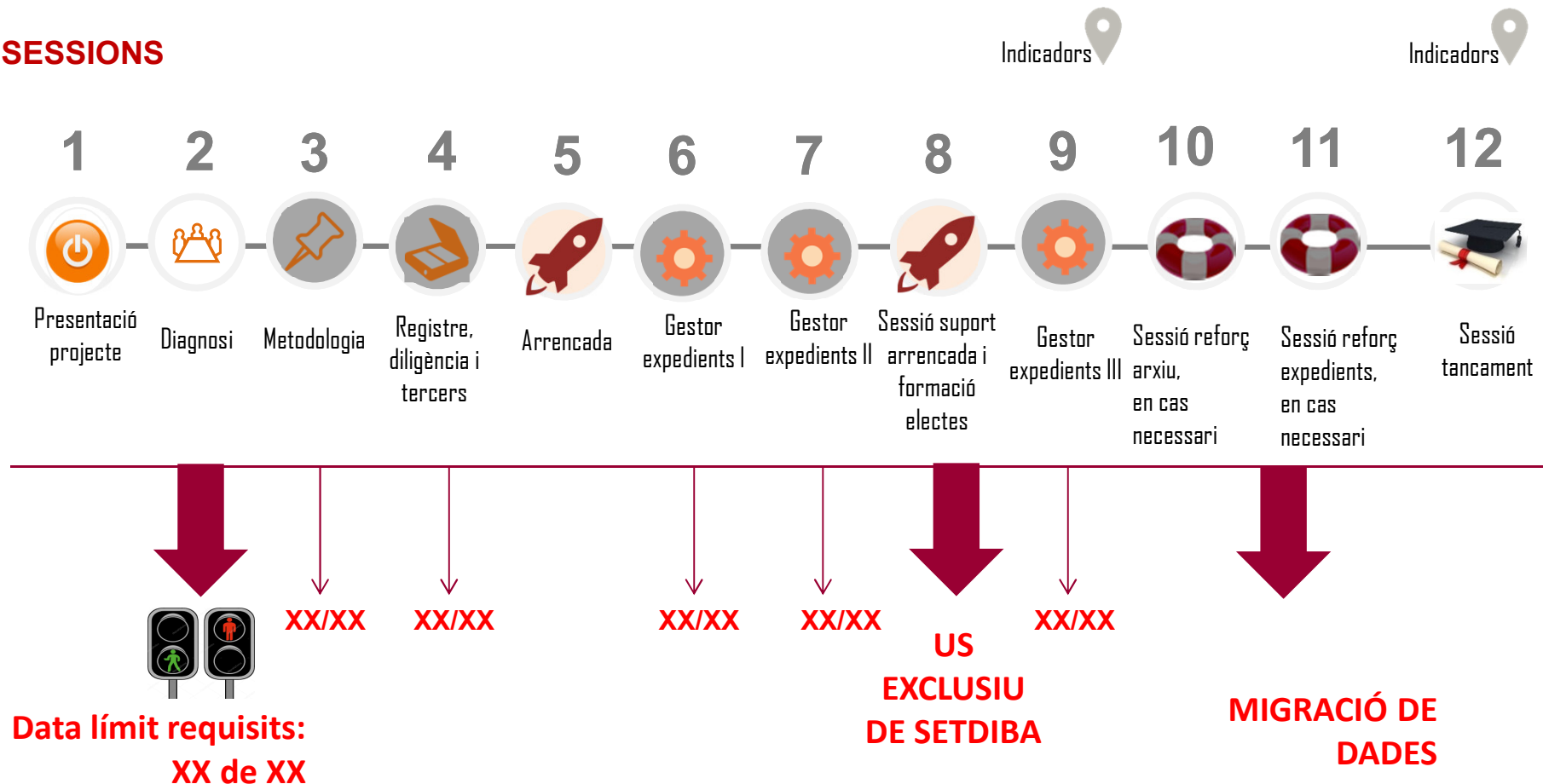


3. Com es farà la migració?

Quan es farà la migració?



SESSIONS

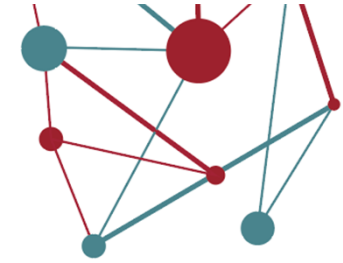


Què es migrarà?



Hem treballat amb totes les dades que Gestiona facilita:

- Tercers
- Anotacions
- Usuaris
- Expedients; id d'expedient, Títol, codi de procediment, data de creació, estat, data tancament, sèrie documental, suport, LOPD, nivell seguretat
- Documents: id document, nom document, nom fitxer, ruta, tipus documental, tamany, metadades, **csv, estat aprovació, data aprovació.**



4. Que cal que faci l'ajuntament?

Què cal que faci l'ajuntament?



- Demanar el suport *Migració de dades i documents electrònics a les eines SeTDIBA* → data límit 30 setembre

→ <https://catalegdeserveis-cercador.diba.cat/fitxa?id=20182>

- Sol·licitar a Gestiona les dades a una data després de la sessió de presentació → oct
- Justificar la despesa → 31 març 2021

The screenshot shows the 'Seu electrònica' (Electronic Office) interface of the Diputació de Barcelona. The main content area displays a search result for 'Migració de dades i documents electrònics a les eines SeTDIBA'. A large red watermark '30 setembre' is overlaid on the page. The page includes navigation links, a search bar, and a list of actions like 'Afegeix a la carpeta' and 'Descarrega'.



5. Quin és el calendari previst?

Quin és el calendari previst?



- Setembre-Octubre: presentació
- Octubre. Diagnosi i configuració
- Novembre- desembre: formació i arrencada
- Gener-març: migració, reajustos i sessions de reforç i tancament



6. Què he de fer si prefereixo continuar amb el meu proveïdor habitual?

Què he de fer si prefereixo continuar a el meu proveïdor habitual?



- Informar ràpidament al GID
- Cal desistir del suport sol·licitat en el seu dia a través d'una petició del portal municipal de tràmits (PMT).

SeTDIBA

Serveis de Transformació Digital

L'administració digital ja és aquí,
la Diputació de Barcelona t'hi ajuda.

    [setdiba.diba.cat](https://www.setdiba.diba.cat) #SeTDIBA #esetXperience #petitsmunicipis

